

**clearing – center:**

**cctop!**

**telecommerce over one pipe**

Elektronischer Datenaustausch (EDI) für kleine und mittlere Unternehmen

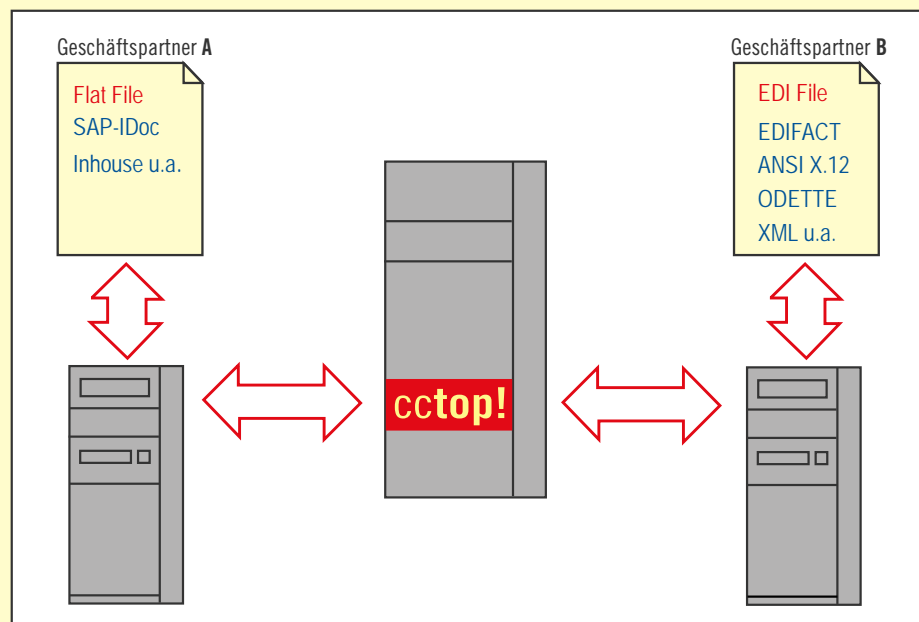
# cctop: Internet-EDI und Clearing-Center

## cctop am Beispiel eines elektronischen Bestellvorganges

Der Großhändler B plant den Austausch elektronischer ORDERS mit seinem Lieferanten A. Der Lieferant ist Teilnehmer am Clearing-Service cctop. A setzt eine selbstentwickelte Auftragsabwicklung ein, die über eine Import-Dateischnittstelle verfügt. B sendet die Bestelldaten im EANCOM-Format via Telebox-400 an den cctop-Server. Hier werden die Daten mit Hilfe einer im Vorfeld erstellten Konvertierung in das Inhouse-Format des Lieferanten umgesetzt und anschließend per E-Mail an den Lieferanten übermittelt. A übergibt die Bestelldaten mittels einer Import-Routine seinem Anwendungsprogramm.

cctop ist ein Kommunikations-Service für den elektronischen Austausch von Business-Daten zwischen den Geschäftspartnern.

Als Daten-Clearing konzipiert stellt cctop eine Kommunikationsplattform dar, die die Daten eines Absenders empfängt, aufbereitet und an den Empfänger weiterleitet. Dabei werden die eingehenden Daten auf Wunsch aus dem Quellformat des Datensenders in das vom Datenempfänger erwartete Zielformat konvertiert.



## Herausragende Features:

- Zugangsmöglichkeiten mittels X.400, smtp, ftp, sftp, http(s), AS2
- Unterstützung normierter und standardisierter Datenformate wie EDIFACT, EANCOM, ODETTE, XML, ANSI X.12, BMEcat, SAP-IDoc, u.a.
- Unterstützung von any-to-any-Formatkonvertierungen
- Partnerprofilverwaltung
- Durchführung von Syntax-Checks bei eingehenden EDI-Nachrichten
- Archivierung

## Vorteile für die Teilnehmer:

- zentrale Plattform für den elektronischen Datenaustausch mit allen Geschäftspartnern
- keine Investition in EDI-Hard- und Softwarekomponenten erforderlich
- integrierter elektronischer Workflow ohne Medienbruch
- kein Aufbau von EDI-Know-how erforderlich

# cctop: webEDI und Clearing-Center

Mit cc-web, dem cctop-webEDI-Service, wird kleinen und mittelständischen Unternehmen die Möglichkeit gegeben, über das Internet am elektronischen Datenaustausch teilzunehmen. cc-web unterstützt die klassische Auftragsabwicklung von der Bestellung über das Lieferavis bis zur Rechnung.

Der Teilnehmer registriert sich einmalig beim Service und erhält einen Benutzernamen und ein Passwort. Mit dem Benutzernamen und Passwort meldet sich der Teilnehmer am webEDI-Server an. Alle Bestellungen seiner Kunden werden dem Lieferanten über eine grafische Benutzerschnittstelle zur Bearbeitung zur Verfügung gestellt. Auf Wunsch wird der Lieferant per E-Mail über empfangene Bestellungen informiert.

Die Bearbeitung der Bestellung erfolgt online. Mit Hilfe der Turnaround-Funktion wird aus einer Bestellung in kurzer Zeit ein Lieferavis und eine Rechnung, da allen Lieferavisen die Daten aus der Bestellung und allen Rechnungen die Daten des Lieferscheines zugrunde liegen. Alle Dokumente können vom Lieferanten gedruckt werden.

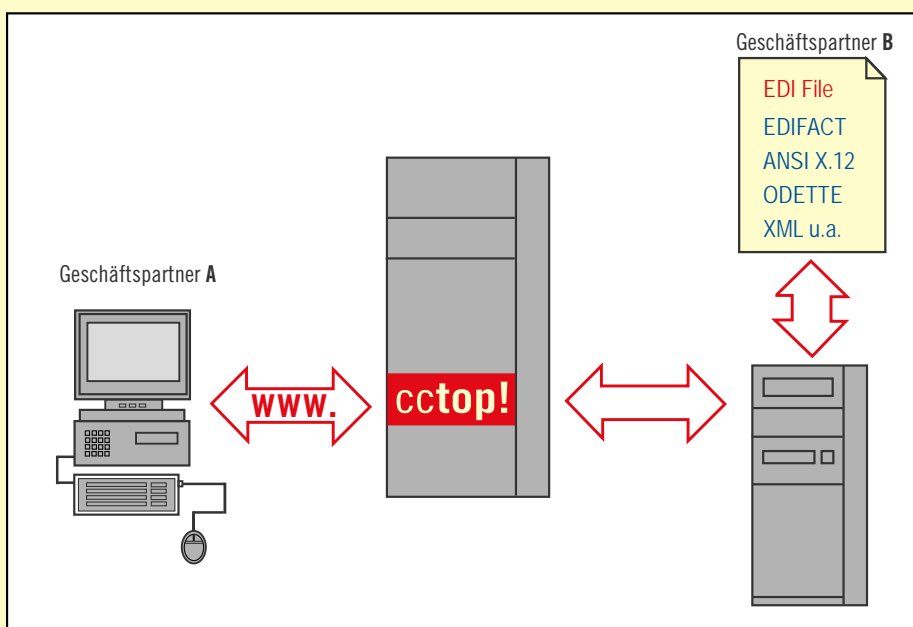
Die Lieferavis- und Rechnungsdaten werden aus cc-web exportiert, in das Zielformat des Empfängers (z.B. EANCOM) konvertiert und elektronisch übermittelt.

## Herausragende Features:

- durchgängige Vorgangsbearbeitung von der Bestellung bis zur Rechnung
- erste von der GS1-Germany zertifizierte WebEDI-Anwendung
- automatische Generierung der Rechnungsliste beim Rechnungsdatenaustausch inkl. Erzeugung und Übermittlung der Sammelabrechnung
- E-Mail-Benachrichtigung über neue Bestellungen

## Vorteile für die Teilnehmer:

- ad hoc-Teilnahme am EDI-Verfahren
- zentrale Bearbeitung aller Bestellungen aller Kunden (one pipe fits all)
- Wegfall des »surfing for business«, d.h. Einwahl auf die webEDI-Server der Kunden
- webEDI zum Flat-Rate-Tarif
- keine Vertragslaufzeiten



## cctop-Preise

### Tarif: WebEDI

Nutzungspauschale pro Monat: 50,00 EUR

(Es fallen keine Einrichtungsgebühren an.)

### Tarif: Clearing

#### Monatliche Gebühr für Clearing-Service:

Grundgebühr (incl. 3 Partner/Nachrichten): 50,00 EUR

Jede weitere Partner/Nachrichten-Beziehung: 8,90 EUR

X.400-Pauschale (bei Partnern mit X.400): 5,00 EUR

Einmalige Einrichtung (Standard-Schnittstelle):

Je Konvertertabelle: 850,00 EUR

Weiterer Partner unter bestehender Tabelle: 450,00 EUR

Unter einer Partner/Nachrichten-Beziehung versteht man jede zu einem Partner eingerichtete Verbindung, wie z.B. ORDERS mit Partner 1, ORDERS mit Partner 2, DESADV mit Partner 1, INVOIC mit Partner 2.

Die hier angegebenen Preise für die Partner/Nachrichten-Beziehung gelten für die Standard-EDI Nachrichten wie ORDERS, DESADV und INVOIC. Die Preise für Nachrichtentypen wie PRICAT, INVRPT, SLSRPT, usw. sind abhängig von der Menge der auszutauschenden Daten. Hier erfolgt ein individuelles Angebot, welches maximal bei 25,00 EUR je Partner/Nachrichten-Beziehung liegt.

Die Pauschale für Partner/Nachricht ist unabhängig von Art und Anzahl der EDI-Transaktionen (Flatrate).

Die einmalige Einrichtungspauschale beinhaltet die Erstellung der Konvertertabelle und 3 Prüfungen von Testdaten incl. Fehlerbericht. Jeder weitere Test kostet 100,00 EUR.

EDI-Outsourcing von bestehenden Systemen erfolgt gegen gesondertes Angebot.

Es gelten unsere Allgemeinen Geschäftsbedingungen sowie die Allgemeinen Nutzungsbedingungen.

Alle Preise verstehen sich zzgl. der ges. Mehrwertsteuer.

### stratEDI

Gesellschaft für  
Kommunikationskonzepte  
und -lösungen mbH

Lusebrink 9  
58285 Gevelsberg

Fon: +49 2332 66600-0

Fax: +49 2332 66600-29

E-Mail: [info@stratedi.de](mailto:info@stratedi.de)

Web: <http://www.stratedi.de/>

Informationen zu cctop:

<http://www.cctop.de/>